



PLUNJER/MEMBRAANDOSEERPOMP

O.B.L. serie XR

CAPACITEIT van 0÷0,6 tot 0÷170 l/uur

REF : 11010000

UITGAVE : 1998-05

COPYRIGHT^o het copyright van deze uitgave ligt bij Heukelom Procestechniek BV

- Hydraulisch membraan
- Capaciteiten tot 170 l/uur
- Persdruk tot 20 Bar
- Slagvolume 0-100% regelbaar
- Tolerantie < $\pm 1\%$ (*)
- Veiligheidsklep geïntegreerd
- Medium temperatuur < 45 °C
- Afstandbesturing 0/4÷20 mA
- Afstandbesturing 3÷15 psi
- Aandrijving dmv elektromotor



WERKINGSWIJZE

De pompen van de serie XR worden aangedreven door een elektromotor. Via een haaks reductiekastje wordt een as aangedreven waarop de nok is gemonteerd die de plunjer aandrijft. De retourslag hiervan wordt door een veer bekrachtigd.

De krachtoverbrenging van de plunjer naar het membraan geschiedt via een hydraulische buffer. In dit oliecircuït is een veiligheidsventiel opgenomen dat wordt bediend door het membraan. Dit zorgt er voor dat er bij overdruk, noch bij onderdruk, geen schade aan de pomp ontstaat,

Zodra het membraan zich in achterwaartse richting beweegt, wordt de inhoud van de pompkamer groter en wordt de vloeistof uit de zuigleiding aangezogen. Beweegt het membraan zich daarna in voorwaartse richting, dan wordt de vloeistof in de persleiding gedrukt.

AANDRIJVING

In standaard uitvoering worden de pompen aangedreven door een elektromotor met verlengde as. Zij kunnen echter ook worden voorzien van een speciale adaptor waardoor IEC-norm motoren kunnen worden gemonteerd. Hierdoor is het ook mogelijk om deze pompen in EXE of EXD uitvoering te leveren

CAPACITEITSREGELING

De capaciteit van de pomp wordt bepaald door het volume per pompslag (slagvolume) en het aantal slagen per minuut (slagfrequentie).

De pomp is standaard voorzien van een regelknop die de retourslag van het membraan kan beperken. Op deze wijze kan, bij een in werking zijnde pomp, het slagvolume worden geregeld van 0÷100%.

Het slagvolume van de pomp kan op afstand worden geregeld en gecontroleerd indien de pomp van een speciale controller is voorzien. Diverse controllers zijn beschikbaar, zowel elektrisch als pneumatisch.

De slagfrequentie kan men regelen als de elektro-motor via een frequentieregelaar wordt aangestuurd.

CHEMISCHE BESTENDIGHEID

De pompkoppen kunnen worden uitgevoerd in kunststoffen zoals PVC, PVDF of PTFE danwel metaal, zoals AISI-316 of Hastelloy-C.

Er is ruime keuze in de materialen van de klepkogels, de klepzittingen en de O-ringen (EPDM, Viton, Kalrez etc) zodat altijd de optimale combinatie kan worden gemaakt om een optimale chemische ebstendigheid te krijgen.

(*) afhankelijk van bedrijfsomstandigheden

BOUWWIJZE

De pompen van de serie XR worden geleverd in directgekoppelde uitvoering waarbij de motor en de pompkop een compacte eenheid vormen.

AANSLUITINGEN

De aansluitingen voor de zuig- en persleiding kunnen worden uitgevoerd met draad (BSP, FPT, NPT of anders) of met flenzen (DIN, ANSI of anders).

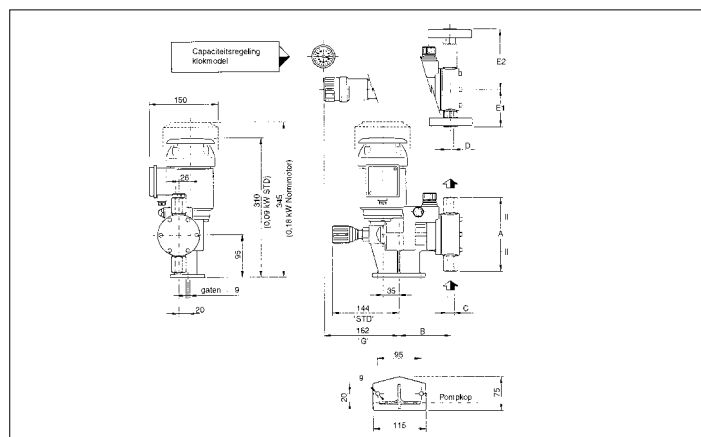
CONTINU BEDRIJF

De XR doseerpompen zijn ontworpen voor industriële - volcontinu - bedrijfstoeepassingen.

TECHNISCHE GEGEVENS

Technische kenmerken basisuitvoering							
TYPE	SPM	Cap. L/uur	Max.druk/Bar		Aansluitingen		
			AISI	PVC	Draad		
					G.F.	UNI	ANSI
XR2.15	36	0,7	10	10	1/4"	15	1/2"
	55	0,9					
	85	1,3					
XR2.30	36	2	20	10	1/4"	15	1/2"
	55	3,5					
	85	5,5					
	111	7					
XR6.30	145	10	20	10	3/8"	15	1/2"
	55	10					
	72	14					
	85	17					
XR6.38	111	23	10	10	3/8"	15	1/2"
	145	30					
	72	26					
	85	32					
XR6.48	111	42	7	7	3/8"	15	1/2"
	145	54					
	72	42					
	85	50					
	170	100	5	5			
	111	66					
	145	87					
	170	100					

Technische kenmerken voor visceuze producten (500 – 2000 mPas)							
TYPE	SPM	Cap. L/uur	Max.druk/Bar		Aansluitingen		
			AISI	PVC	Draad		
					G.F.	UNI	ANSI
XR6.30	19	3	20	10	3/8"	15	1/2"
	28	5					
XR6.38	19	7	15	10	3/8"	15	1/2"
	28	10					
	36	13					
XR6.48	28	17	8	8	3/8"	15	1/2"
	36	21					



maatschets van de XR-serie



zeer nauwkeurige hand-instelling (optioneel)

EIGENSCHAPPEN

- Geheel gesloten constructie
- Hydraulische aandrijving van het membraan
- Membraan gelijkmatig belast, lange levensduur
- Hoge mate van bedrijfszekerheid
- Ingebouwd veiligheidsventiel bij overdruk
- Ingebouwd veiligheidsventiel bij onderdruk
- Onderdelen simpel en goedkoop te vervangen

OVERIG

Ons programma doseerpompen is bijzonder uitgebreid. Leg ons uw toepassing eens voor, wij adviseren u graag en dus goed!

Technische kenmerken voor hoog visceuze producten (< 2000 mPas)							
Type	SPM	Cap. L/uur	Max.druk / Bar	Aansluitingen		Kleppen	
				Draad	Flens	Zittingen	Kogels
XR6.30HV	28	5	20	1/2" G.F.	15	9	1/2"
	36	6					
	42	8					
XR6.38HV	28	10	15	1/2" G.F.	15	9	1/2"
	36	13					
	42	15					
XR6.48HV	19	11	8	1/2" G.F.	15	11	5/8"
	28	17					
	36	21					
	42	25					
	55	33					



met elektrische slagvolume-regeling